

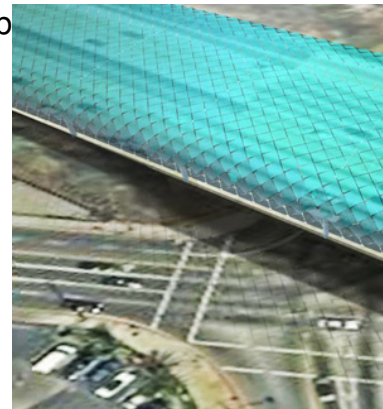
## »Solarne kače« - avtoceste, ki proizvajajo energijo

Prispeval Administrator

Sreda, 10 November 2010 22:20 - Zadnjič posodobljeno Sreda, 10 November 2010 22:32

---

Klasične sončne elektrarne zahtevajo velike ravne površine, ki pa v bližini urb



anih območij pogosto niso na voljo. Zato je švedski arhitekt Mans Tham predlagal, da bi velika mesta, kot je npr. Los Angeles (ZDA), ubrala povsem drugačno pot in za sončne elektrarne uporabila kar avtoceste. Njegov predlog, imenovan »Solarne kače v raju«, predvideva naj bi s sončnimi celicami prekrili 24km dolg odsek losangeleške avtoceste. Kar predstavlja približno 960 tisoč m<sup>2</sup> površine, ki bi zadoščala za 600 tisoč gospodinjstev panelov sončnih celic. Letno bi taka elektrarna proizvedla kar 150 GWh električne energije.

[Preberite več](#)